

Pour les matheux ...

Comment monter un chantier Le lissage des couples avant la pose du bordé

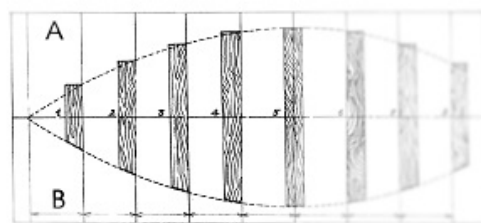
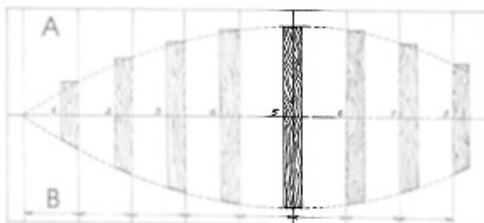
Chacun de nous, son plan en main, a coupé (après avoir déduit l'épaisseur du bordé à venir) au plus juste les sections nécessaires pour les placer aux intervalles réguliers indiqués sur ce plan.

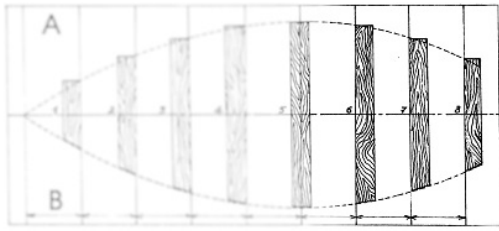
Oui, mais...ces sections, quel que soit le matériau employé, ont une épaisseur, ce qui revient à dire que sur chaque ligne d'intervalle seule une des deux faces sera à la cote du plan.

La section n°1 placée derrière la ligne : seule la face AV va se trouver à la cote, placée devant, ce sera la face AR, enfin placée à cheval sur cette ligne aucune des deux faces ne correspondra à la cote, etc., etc., pour toutes les sections.

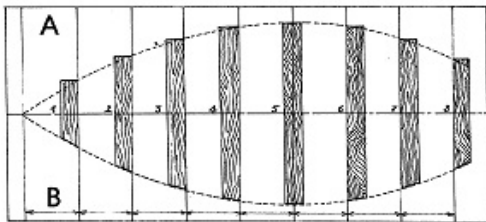
Il faut donc procéder ainsi :

1 - A partir de la plus grande largeur, appelée maître-bau, et placée à cheval sur la ligne, les sections AV (1 à 4) doivent être placées devant la ligne, les sections AR (6 à 8) derrière cette dernière (voir A) ;





2 - Le placement effectué, il y a lieu de procéder au ponçage de l'ensemble de manière à ce que le bordé à venir, s'appuie correctement sur chaque section et reproduise ainsi la courbe de la coque (voir B).



Rédaction : François Couture Président de l'association



de 2003 à 2015